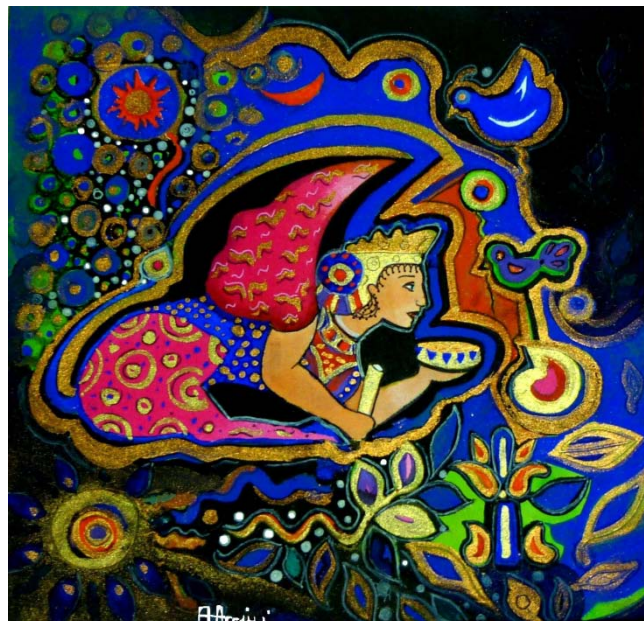




SESIÓN INAUGURAL

PROGRAMA DE DOCTORADO EN FILOLOGÍA. ESTUDIOS LINGÜÍSTICOS Y LITERARIOS: TEORÍA Y APLICACIONES

AÑO ACADÉMICO 2018-2019



Madrid, 20 de diciembre de 2018



SESIÓN INAUGURAL

PROGRAMA DE DOCTORADO EN FILOLOGÍA. ESTUDIOS LINGÜÍSTICOS Y LITERARIOS: TEORÍA Y APLICACIONES

AÑO ACADÉMICO 2018-2019

INTERVENCIONES

10:00 – 10:30: APERTURA

Dr. Pedro Luis García Ybarra

Subdirector de la Escuela Internacional de Doctorado

Dr. Julio Neira Jiménez

Decano de la Facultad de Filología

Dr. Salvatore Bartolotta

Coordinador del Programa de Doctorado en Filología



SESIÓN INAUGURAL

PROGRAMA DE DOCTORADO EN FILOLOGÍA. ESTUDIOS LINGÜÍSTICOS Y LITERARIOS: TEORÍA Y APLICACIONES

AÑO ACADÉMICO 2018-2019

INTERVENCIONES

10:30 – 11:30: LECTIO MAGISTRALIS

Espacios Posthumanos: sujetos nómades para la narrativa del siglo XXI

Dra. María Socorro Suárez Lafuente

Catedrática de Filología Inglesa de la Universidad de Oviedo

Introduce y presenta: **Dra. María Teresa Gibert Maceda**

Catedrática de Filología Inglesa de la UNED



Imagen de portada:
Adriana Assini, *Sfinge*,
Tecnica ad acquerello su carta Arches, inédito, 2012.
<http://www.adrianaassini.it/>

Sala Ángel Sáez Torrecilla
Facultad de Ciencias Económicas y Empresariales
Paseo Senda del Rey, 11
28040 Madrid

**El acto será retransmitido en directo a través de
Canal UNED**