

Acceso y Admisión de Estudiantes de Sistemas Educativos Internacionales 2020

Vicerrectorado de Estudiantes y Emprendimiento

Servicio de Acceso a la Universidad

2 de diciembre de 2019

PRESENTACIÓN GENERAL

Vicerrectorado de Estudiantes y Emprendimiento
Servicio de Acceso a la Universidad
2 de diciembre de 2019

RESUMEN DE INFORME DE RESULTADOS DE UNEDasiss CURSO 2018/2019

ADMISIÓN A LAS UNIVERSIDADES
2019/20

Principales datos sobre solicitudes

Solicitudes concedidas definitivas:

Curso 2017-18: **14308**. Curso 2018-19: **15923**

↑ **10,14 %**

Número de estudiantes que solicitan pruebas de evaluación

Curso 2016-17: **6166** Curso 2017-18: **6895**. Curso 2018-19: **8048**

↑ **11,18%**

↑ **16,72 %**

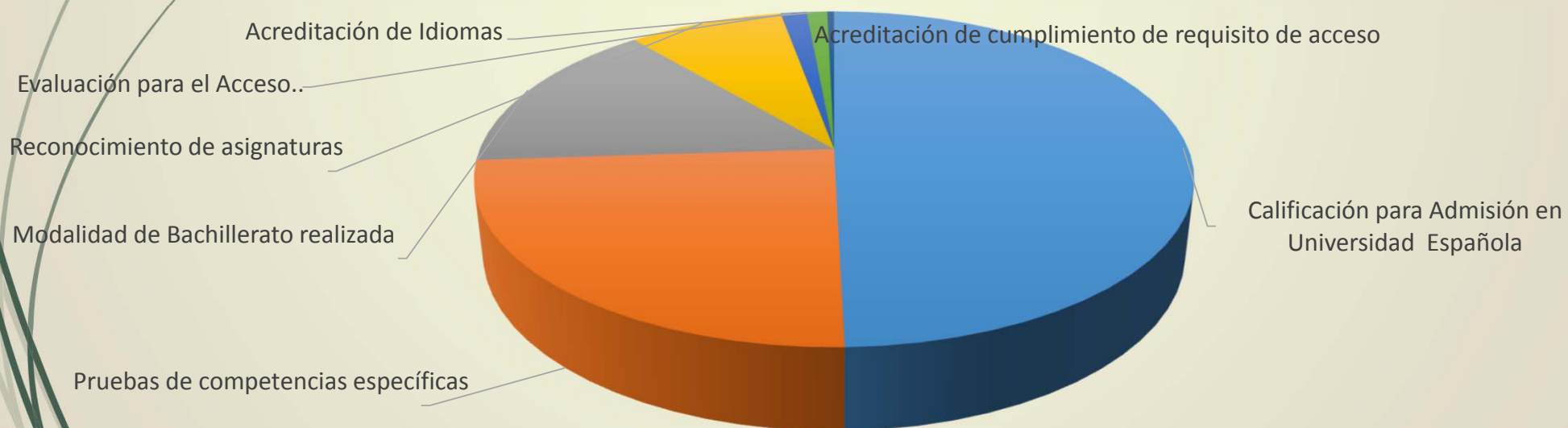
TOTAL DE SERVICIOS SOLICITADOS

UNED

asiss

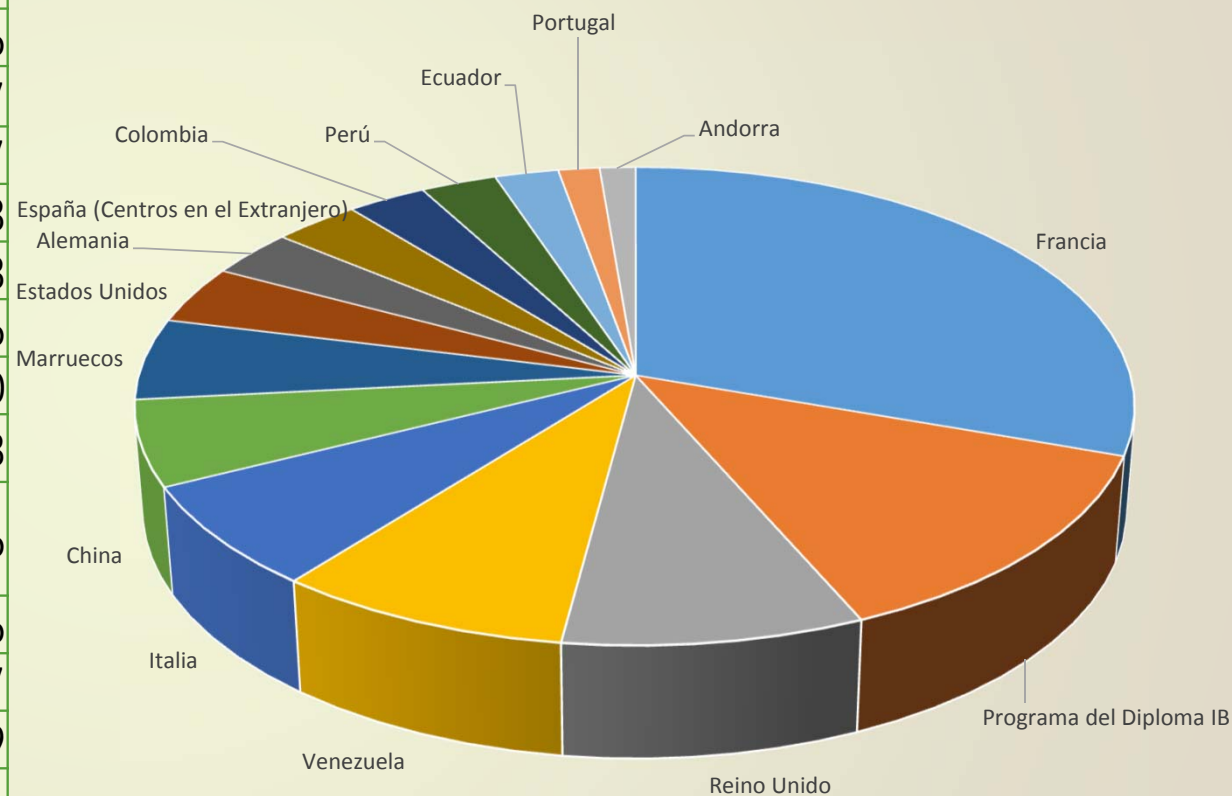
University Application Service for
International Students in Spain

Calificación para Admisión en Universidad Española	16401	49,61%
Pruebas de competencias específicas (PCE)	8048	24,34%
Modalidad de Bachillerato realizada	4935	14,93%
Reconocimiento de asignaturas	2735	8,27%
Evaluación para el Acceso a la Universidad	459	1,39%
Acreditación de Idiomas	362	1,09%
Acreditación de cumplimiento de requisito de acceso	121	0,37%
Total	33061	100,00%



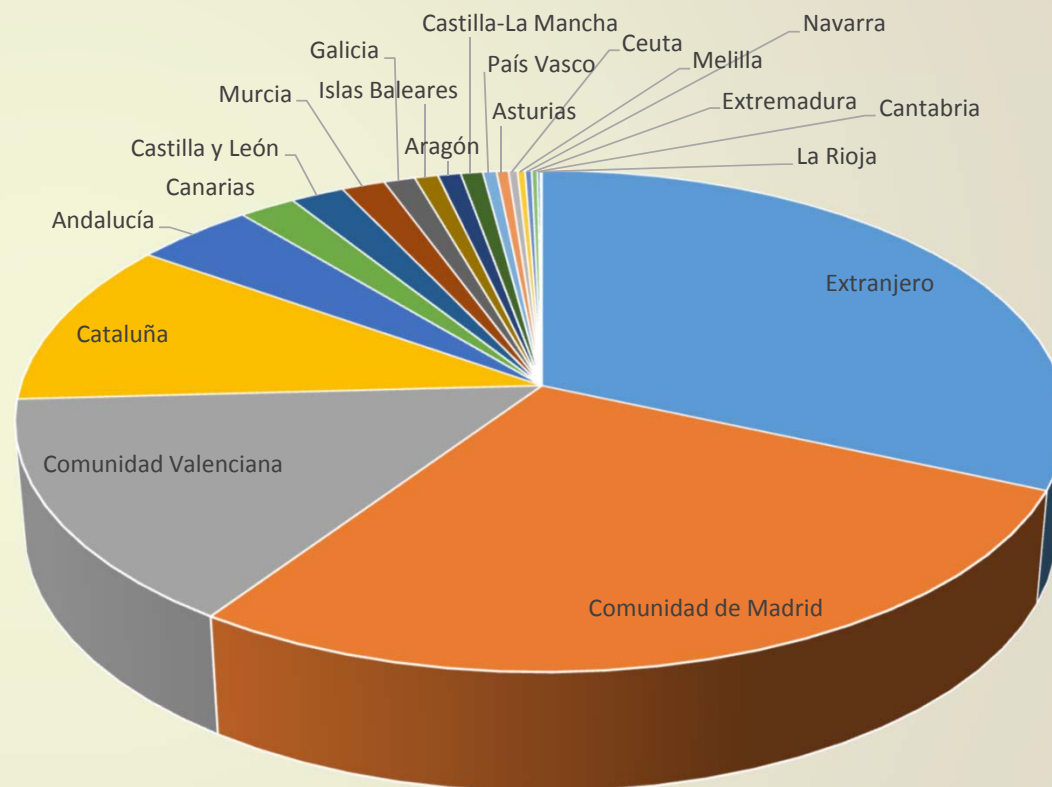
Nº DE SOLICITUDES TRAMITADAS POR SISTEMA EDUCATIVO (15 más numerosas)

Francia	4553
Programa del Diploma IB	1966
Reino Unido	1297
Venezuela	1277
Italia	1048
China	868
Marruecos	826
Estados Unidos	590
Alemania	478
España (Centros en el Extranjero)	476
Colombia	436
Perú	417
Ecuador	349
Portugal	226
Andorra	197



Nº DE SOLICITUDES DE PCE TRAMITADAS POR COMUNIDAD AUTÓNOMA

Extranjero	2.623
Comunidad de Madrid	2.312
Comunidad Valenciana	1.218
Cataluña	883
Andalucía	351
Canarias	166
Castilla y León	157
Murcia	127
Galicia	91
Islas Baleares	68
Aragón	67
Castilla-La Mancha	64
País Vasco	40
Asturias	35
Ceuta	26
Melilla	22
Navarra	19
Extremadura	17
Cantabria	8
La Rioja	5



Datos Pruebas de Competencia Específicas (PCE)

UNED

asiss

University Application Service for
International Students in Spain

Asignatura	Presentados	Nº de aprobados	% de aprobados
Matemáticas	4028	1486	36,89
Inglés	3635	2871	78,98
Química	2617	1051	40,16
Lengua Castellana y Literatura	2429	836	34,41
Biología	2392	1548	64,71
Matemáticas Aplicadas a las CCSS	2123	745	35,09
Historia de España	1662	427	25,69
Economía de la Empresa	1523	612	40,18
Física	1522	452	29,69
Francés	997	866	86,86
Geografía	675	300	44,44
Historia de la Filosofía	560	321	57,32
Dibujo Técnico	559	185	33,09
Historia del Arte	510	406	79,60
Fundamentos del Arte	202	93	46,03
Geología	179	78	43,57
Diseño	112	70	62,5
Latín	93	51	54,83

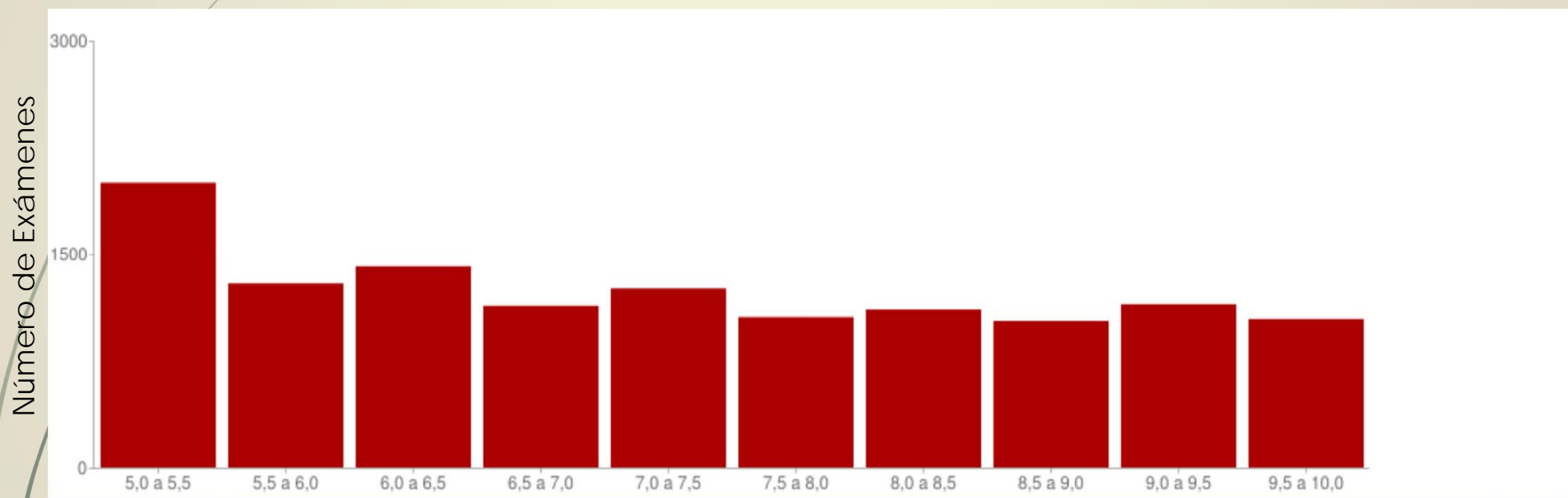
Calificación media en las materias que componen las Pruebas de Competencias Específicas (PCE)



University Application Service for International Students in Spain

MATERIA	Nota media	Nota media aprobados
Biología	5,89	7,68
Dibujo Técnico	3,63	6,19
Diseño	5,49	6,86
Economía de la Empresa	4,08	6,60
Física	3,28	6,57
Francés	7,44	8,06
Fundamentos del Arte	4,66	7,15
Geografía	4,51	6,58
Geología	4,48	6,44
Historia de España	3,04	6,77
Historia de la Filosofía	4,87	6,70
Historia del Arte	6,92	7,97
Inglés	6,75	7,77
Latín	5,05	6,61
Lengua Castellana y Literatura	4,20	6,46
Matemáticas	4,06	6,89
Matemáticas Aplicadas a las Ciencias Sociales	3,99	6,54
Portugués	7,52	7,52
Química	4,24	6,88

Gráfica de distribución de calificaciones de todas las Pruebas de Competencias Específicas (PCE)



Calificaciones de las materias agrupadas por rangos

Datos sobre DESCARGAS de Acreditaciones de la plataforma de UNEDasiss desde las CC.AA

COMUNIDAD	DESCARGAS	PÚBLICA	PRIVADA	CONSEJO
Madrid	14474	12051	2423	0
Valencia	6048	4879	1169	0
Cataluña	6529	740	1675	4114
Murcia	3214	2461	753	0
Aragón	2090	2067	23	0
Castilla y León	2060	1054	1006	0
Canarias	1596	1508	88	0
Andalucía	1205	1163	42	0
País Vasco	650	380	270	0
Navarra	429	174	255	0
Castilla La Mancha	417	417	0	0
Baleares	406	406	0	0
Galicia	356	356	0	0
Cantabria	289	269	20	0
Extremadura	207	207	0	0
La Rioja	72	70	2	0
Asturias	45	45	0	0